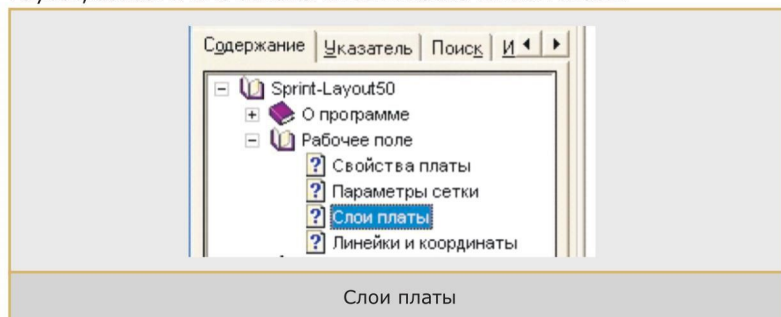


## ЭКСПОРТ ФАЙЛОВ GERBER 274-X И ФАЙЛОВ СВЕРЛЕНИЯ ИЗ SPRINT-LAYOUT

1. Впервые приступая к проектированию в программе Sprint-Layout, обязательно ознакомьтесь с назначением слоев:



Далее приведем содержание без купюр:

### СЛОИ ПЛАТЫ

В программе предусмотрена возможность использования 7 слоев. На экране они отображаются в виде полупрозрачных рисунков.

Расположение слоев:

- Сторона платы M1 - медное покрытие верхнего слоя
- Сторонаплаты K1-компоненты, размещенные наверхнем слое
- Сторонаплаты M2-медное покрытие нижнего слоя
- Сторонаплаты K2-компоненты, размещенные на нижнем слое
- Ф-слой для создания принципиальной схемы или сложного контура платы
- B1-внутреннийслой1 (только для многослойной платы)
- B2-внутреннийслой2 (только для многослойной платы)

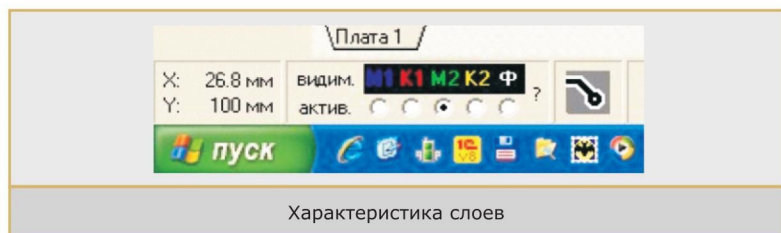
Верхняя и нижняя стороны имеют по два слоя для создания проводников и для установки компонентов.

Следует обратить внимание:

- Сторона платы 1 - верх платы.
- Сторона платы 2 - низ платы.
- Устанавливать элементы следует, как будто плата прозрачна.
- Компоненты и тексты на нижней стороне платы (сторона 2) должны быть зеркальны (по умолчанию программа их так и ставит).

Только один из слоев может быть активным в данный момент. Это означает, что все новые элементы будут помещены в активный слой. Если слой меди активен, весь рисунок будет сделан в виде проводников. Если активен слой компонентов, рисунок будет сделан непроводящими линиями.

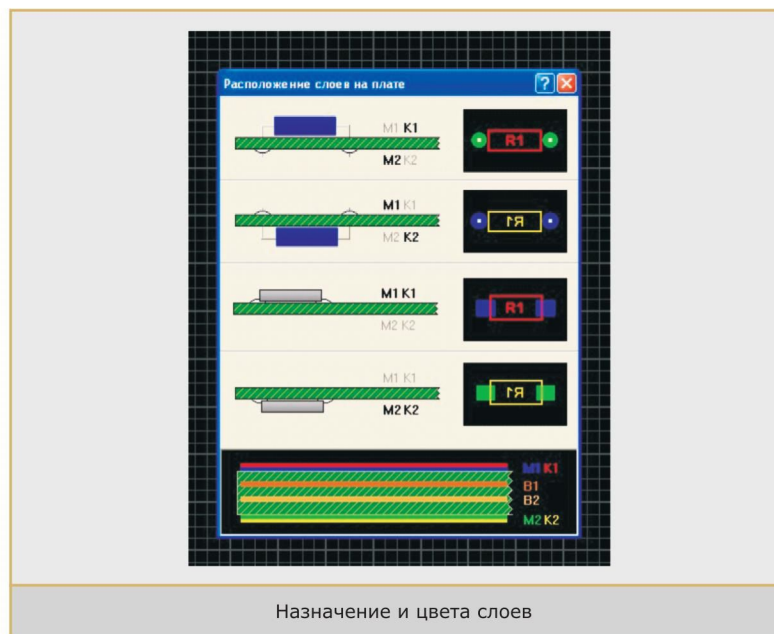
В нижней части экрана можно выбирать активность и видимость слоев:



Характеристика слоев

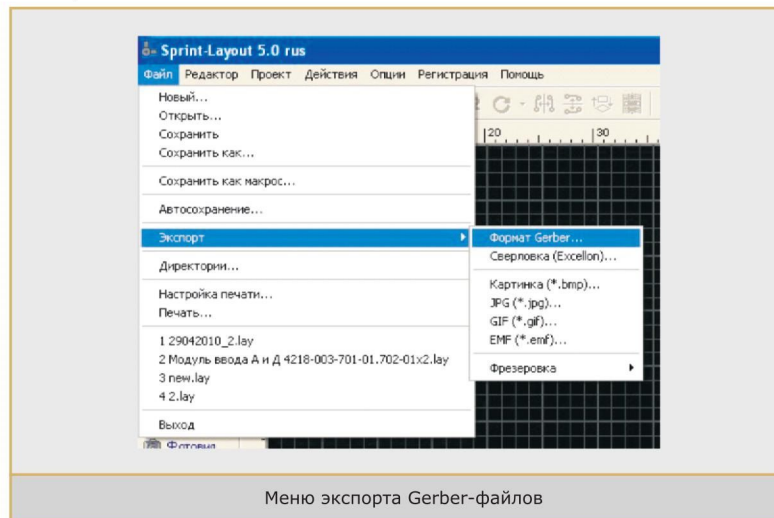
Кнопки M1, K1, M2, K2, B1, B2 и Ф переключают соответствующие видимые/невидимые слои. Текущий активный слой всегда видим. Кнопки с установкой точки выбирают активный слой.

Щелчком левой кнопки мышки по значку "?" вызывается информация о слоях:



Назначение и цвета слоев

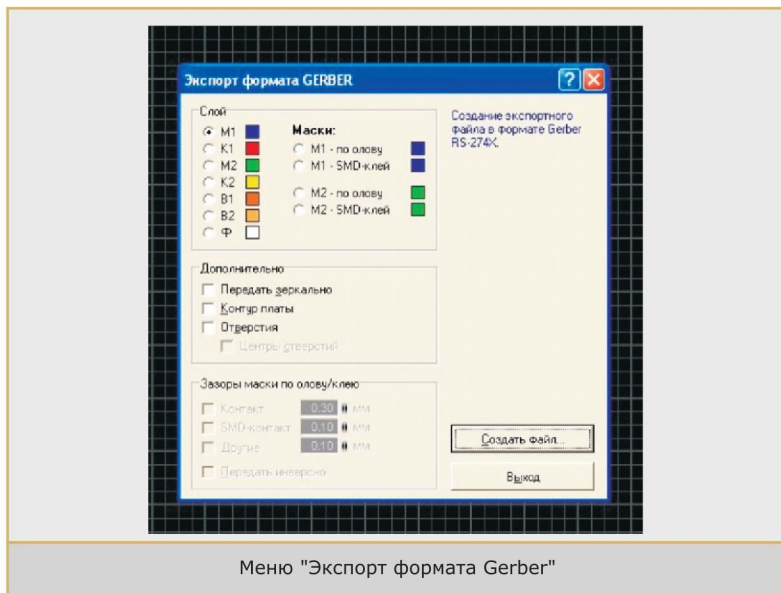
2. Для экспорта Gerber-файлов необходимо войти в меню экспорта:



Меню экспорта Gerber-файлов

## ЭКСПОРТ ФАЙЛОВ GERBER 274-Х И ФАЙЛОВ СВЕРЛЕНИЯ ИЗ SPRINT-LAYOUT

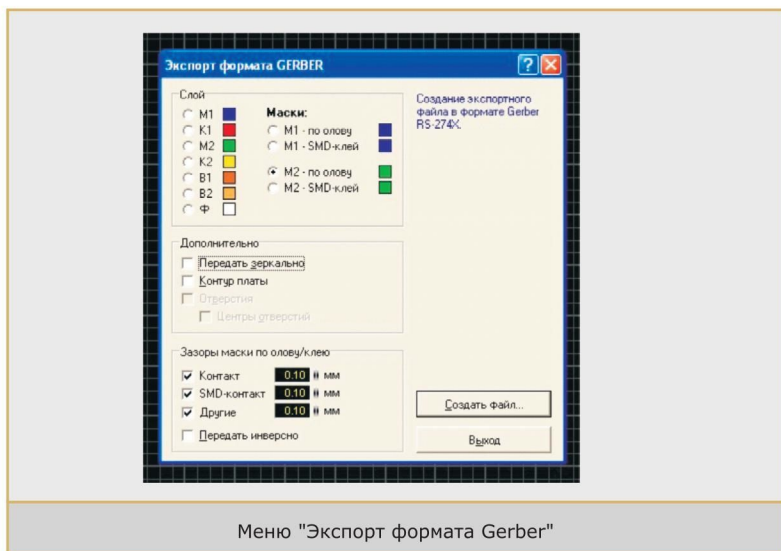
3. Далее необходимо последовательно экспортировать необходимые для изготовления печатной платы слои:



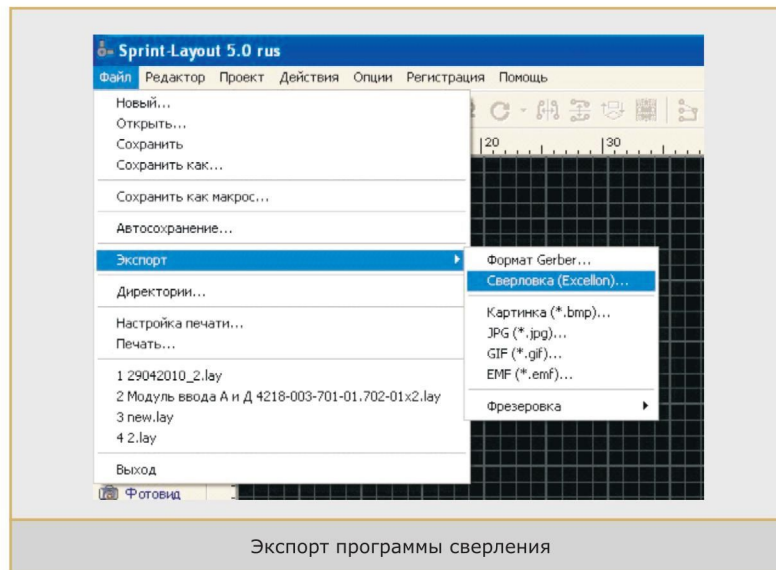
При экспорте нижних слоев 0.10 (M2, K2 и B2) необходимо снять галочку в поле «Дополнительно»- «Передавать зеркально».

При экспорте одного из слоев печатной платы необходимо включить «контур платы» (поставить галочку).

4. Перед экспортом масочных слоев «зазор маски по олову/клею» необходимо выставить 0,1мм для всех параметров.



5. Для экспорта программы сверления:



6. Все типы отверстий (простые и с металлизацией) передаются одним файлом. Поле «Координаты» необходимо заполнить так, как показано на рисунке. «Единицы измерения» значения не имеют.

